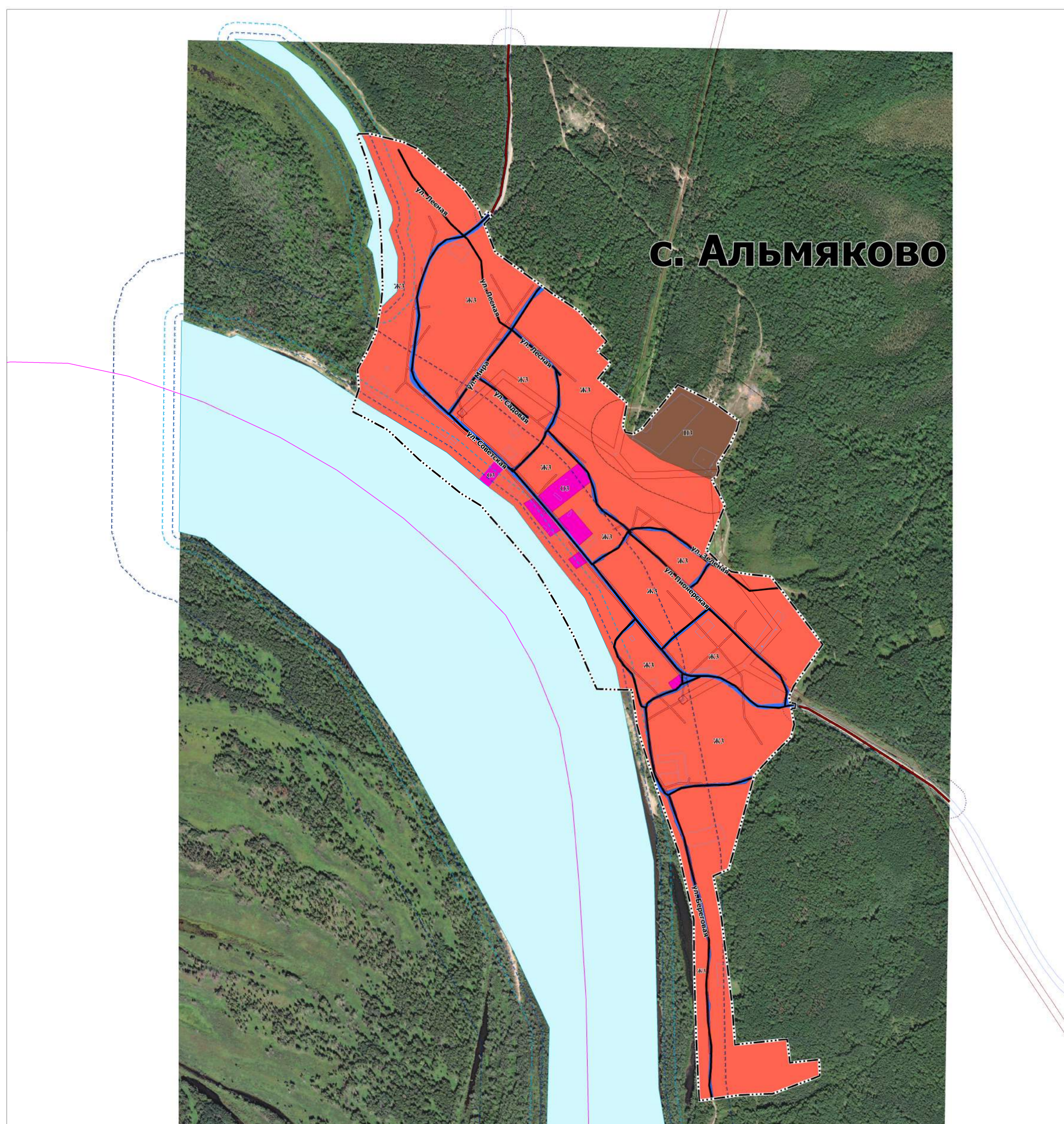


**Карта градостроительного зонирования населенного пункта  
село Альмяково МО "Улу-Юльское сельское поселение"  
Первомайского муниципального района Томской области,  
совмещенная со схемой зон с особыми условиями использования территории**



**УСЛОВНЫЕ ОБОЗНАЧЕНИЯ**

- Границы**  
 - - - - - Граница населенных пунктов  
 — — — — — Граница кадастрового квартала  
 — — — — — Граница земельных участков, сведения о которых содержатся в ЕГРН
- Территориальные зоны**  
**Жилые зоны**  
 Зона жилой застройки (ЖЗ)  
**Общественно-деловые зоны**  
 Зона делового, общественного и коммерческого назначения (ОЗ)  
**Производственные зоны**  
 Производственная зона (ПЗ)  
**Зоны территорий общего пользования**  
 Зоны территорий общего пользования (ЗОПЗ)  
**Категории земель**  
 Земли водного фонда
- Объекты транспортной инфраструктуры**  
**Автомобильные дороги**  
 Автомобильные дороги местного значения  
 Улично-дорожная сеть сельского населенного пункта  
**Улицы в жилой застройке**

- Зоны с особыми условиями использования территорий**
- Охранная зона инженерных коммуникаций**  
 Охранная зона объектов электросетевого хозяйства (вдоль линий электропередачи, вокруг подстанций)
- Водоохранные зоны**  
 Водоохранная зона
- Прибрежные защитные полосы**  
 Прибрежные защитные полосы
- Береговые полосы**  
 Береговые полосы
- Иные зоны с особыми условиями использования территории**  
 Придорожная полоса
- Санитарно-защитная зона**  
 Санитарно-защитная зона предприятий, сооружений и иных объектов

Масштаб 1:5000  
 0 50 100 150 200 250 метров

№ п/п	№ листа	№ участка	Подпись	Дата	Итого		
1					Листы	Листы	Листы
Итого: Листов _____; Подписей _____; Дат _____					Страницы	Листы	Листы
ПРОИЗВЕДЕНА МАСТРОМ-ОРИЕНТИРЩИКОМ И ЗАСТЕЖЕНА ООО "ГеоИнформСервис" (ИНН 70-07-000000) Первомайский муниципальный район Томской области					ПСИ	3	3
ООО "ГеоИнформСервис" 634000, Томская область, Первомайский район, с/пос. Альмяково, д. 1							